

KOMPETENZEN
VERBINDEN
STÄRKEN
BÜNDELN
ZUKUNFT
GESTALTEN

BERNEXPO

DACH-MESSEFACHTAGUNG

22. – 23. JUNI 2026

BERNEXPO AG, BERN SCHWEIZ

© BERNEXPO AG

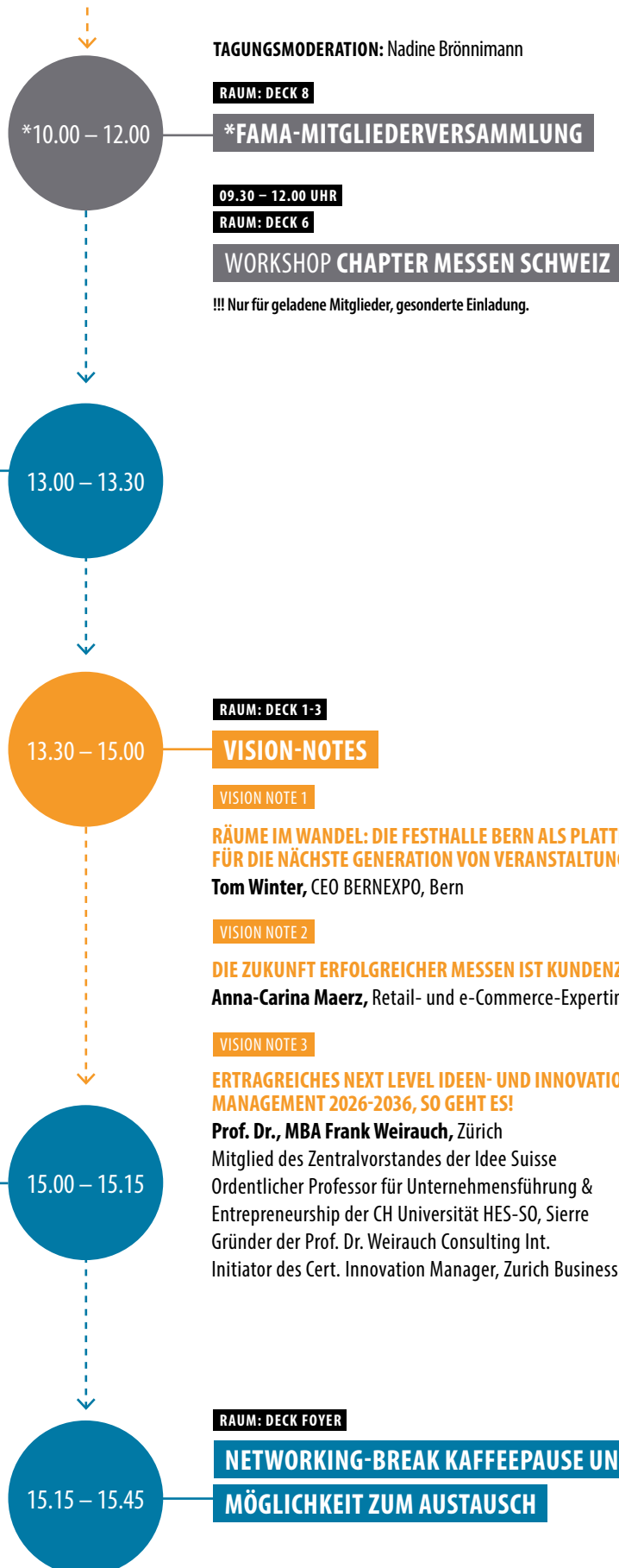
SONNTAG, 21. JUNI AB 19 UHR VORABEND: WELCOME ABEND

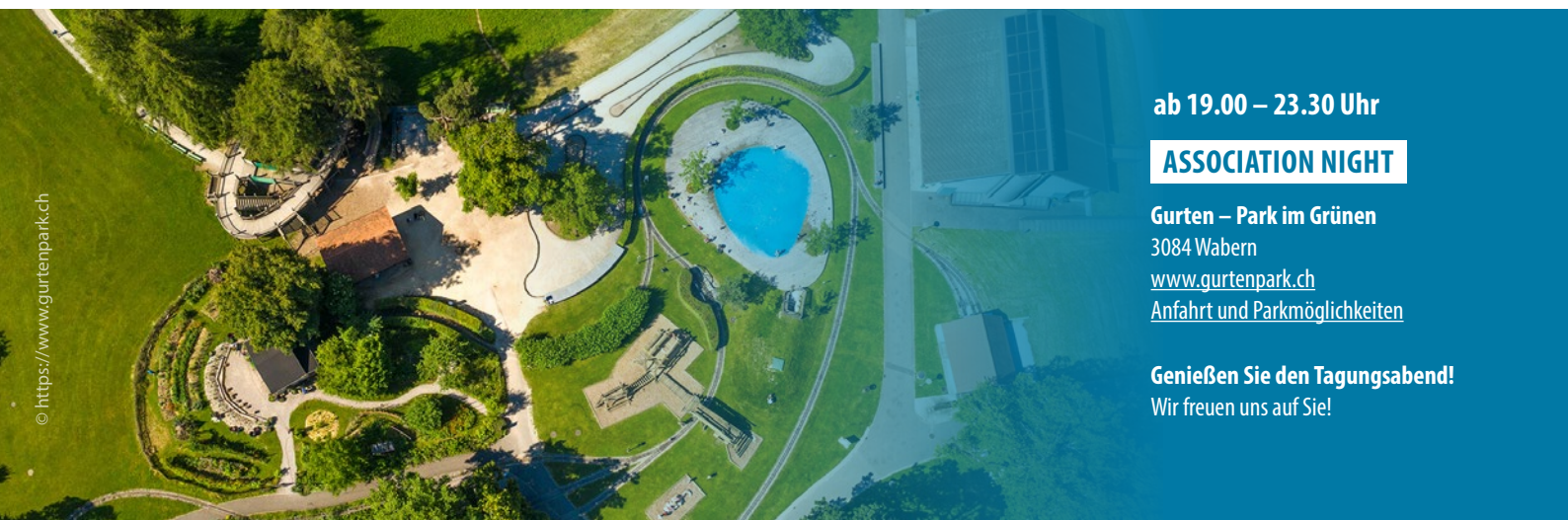
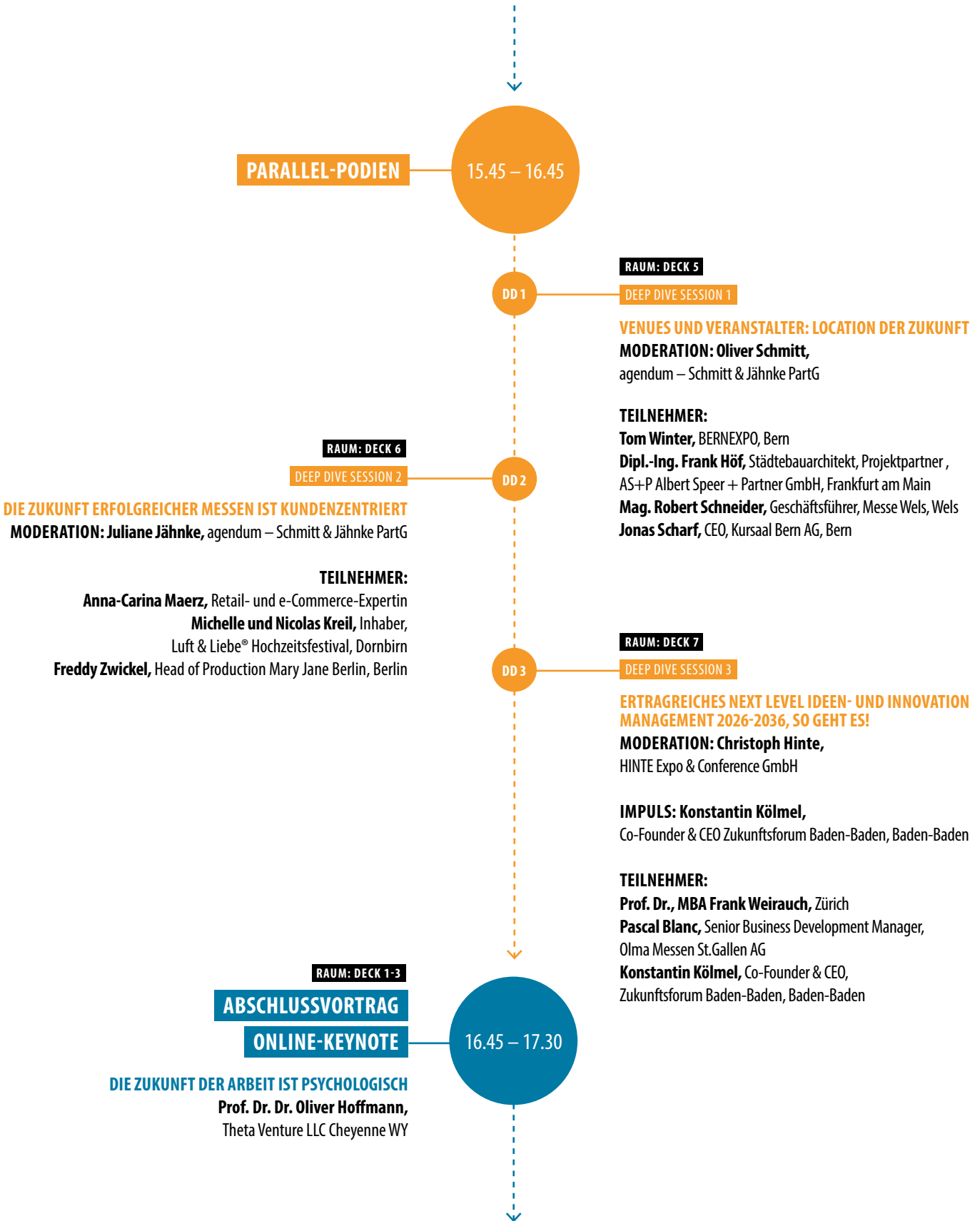
auf Selbstzahler Basis

Altes Tramdepot Bern, Brauerei Restaurant AG, Grosse, Muristalden 6, 3006 Bern

Anfahrt

MONTAG, 22. JUNI 2026





ab 19.00 – 23.30 Uhr

ASSOCIATION NIGHT

Gurten – Park im Grünen
3084 Wabern
www.gurtenpark.ch
[Anfahrt und Parkmöglichkeiten](#)

Genießen Sie den Tagungsabend!
Wir freuen uns auf Sie!

DIENSTAG, 23. JUNI 2026

09.00 – 10.00

RAUM: DECK 1-3

RECHT AKTUELL

UND DIE BETRIEBLICHE PRAXIS

Martin Glöckner, Glöckner Keller Rechtsanwälte GbR
Thilo Könicke, AFAG Messen und Ausstellungen GmbH

10.00 – 11.30

PARALLELE BEST-CASE-CIRCLES

RAUM: DECK 4

ARBEITSKREIS B2C-MESSEN

Maik Heißen, Projektleiter, AFAG Messen und Ausstellungen GmbH
Robert Ninnemann, Geschäftsführer RAM Regio Ausstellungs GmbH, Erfurt

RAUM: DECK 5

ARBEITSKREIS B2B-MESSEN

Cathleen Kabashi, Director opti, GHM Gesellschaft für Handwerksmessen mbH, München

RAUM: DECK 6

nextGEN / FUTURE TALENTS

Julian Elixmann, Student Trainee Sales & Marketing ADITUS GmbH

PARALLELE BEST-CASE-CIRCLES

RAUM: DECK 7

VERANSTALTUNGSLEITUNG UND ORGANISATION

Thilo Könicke, AFAG Messen und Ausstellungen GmbH
Martin Glöckner, Glöckner Keller Rechtsanwälte GbR

RAUM: SUITE

GELÄNDEEIGNER

Michael Kynast, Messe Erfurt GmbH

RAUM: DECK 8

HR & ORGANISATION, KULTURWANDEL & DIVERSITY

Juliane Jähne, agendum - Schmitt & Jähne PartG / Women in Exhibitions

11.30 – 12.00

RAUM: FOYER DECK

NETWORKING-BREAK

12.00 – 13.00

RAUM: DECK 1-3

ABSCHLUSSVORTRAG

FEMALE – GEN Z – FRAUEN AUF DER ÜBERHOLSPUR – MEIN WEG IN DIE KÖNIGSKLASSE DES MOTORSPORTS

Tina Hausmann, Rennfahrerin & Speakerin einer neuen Generation

Ab 13.00 Uhr

GELÄNDEFÜHRUNG

BESICHTIGUNG BERNEXPO



CHRISTIAN KÜNZLI
Swiss LiveCom Association
Expo Event
Bern



HELMUT SLEZAK
Messen Austria
Ried im Innkreis



HENNING KÖNICKE
FAMA Fachverband Messen
und Ausstellungen e.V.
Wendelstein



TOM WINTER
BERNEXPO AG
Bern



ANNA-CARINA MAERZ
Retail- und e-Commerce-
Expertin
München



**PROF. DR., MBA FRANK
WEIRAUCH**
Idee Suisse
Zürich



OLIVER SCHMITT
agendum – Schmitt &
Jähneke PartG
Neukirch



DIPL.-ING. FRANK HÖF
AS+P Albert Speer +
Partner GmbH
Frankfurt am Main



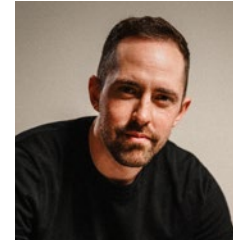
MAG. ROBERT SCHNEIDER
Messe Wels
Wels



JULIANE JÄHNKE
agendum – Schmitt &
Jähneke PartG
Neukirch



MICHELLE KREIL
Luft & Liebe® Hochzeitsfestival
Dornbirn



NICOLAS KREIL
Luft & Liebe® Hochzeitsfestival
Dornbirn



FREDDY ZWICKEL
Mary Jane Berlin
Berlin



CHRISTOPH HINTE
HINTE Expo & Conference GmbH
Karlsruhe



KONSTANTIN KÖLMEL
Zukunftsforum
Baden-Baden



PASCAL BLANC
Olma Messen St.Gallen AG
St. Gallen



**PROF. DR. DR. OLIVER
HOFFMANN**
Theta Venture LLC
Cheyenne WY



MARTIN GLÖCKNER
Glöckner Keller
Rechtsanwälte GbR
Nürnberg



THILO KÖNICKE
AFAG Messen und
Ausstellungen GmbH
Nürnberg



MAIK HEISSER
AFAG Messen und
Ausstellungen GmbH
Nürnberg



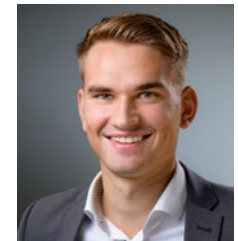
ROBERT NINNEMANN
RAM Regio Ausstellungs GmbH
Erfurt



JONAS SCHARF
Kursaal Bern AG
Bern



MICHAEL KYNAST
Messe Erfurt GmbH
Erfurt



JULIAN ELIXMANN
ADITUS GmbH
Hannover



CATHELEN KABASHI
GHM Gesellschaft für
Handwerksmessen mbH
München



TINA HAUSMANN
Rennfahrerin & Speakerin einer
neuen Generation



NADINE BRÖNNIMANN
Moderation
Bern

**KOMPETENZEN
VERBINDEN**



DACH MESSEFACHTAGUNG

MERKBLATT

ORGANISATORISCHES DACH MESSEFACHTAGUNG

22. – 23. JUNI 2026



ANMELDUNG ZUR DACH-MESSEFACHTAGUNG

TEILNAHME TAGUNG

Anmeldung zur Messefachtagung nur über den Onlineticket-Shop möglich, Sie finden diesen über unsere Webseite www.fama.de

Mitglieder des FAMA e. V. und ihre Mitarbeiter erhalten ein Kontingent kostenloser Tickets für die Teilnahme wie folgt:

Ordentliche Mitglieder erhalten je **5** kostenlose Teilnahmeticket.

Außerordentliche Mitglieder erhalten je **2** kostenlose Teilnahmetickets.

Assoziierte Mitglieder erhalten je **2** bzw. **4** kostenlose Teilnahmeticket, abhängig vom Heimat-Standort des Mitgliedunternehmens.

Sollten weitere Tickets pro **FAMA-Mitgliedsunternehmen**, pro **Mitgliedsunternehmen Messen Austria** oder pro **Mitgliedsunternehmen Swiss LiveCom Association EXPO EVENT** benötigt werden, können diese zum ermäßigten Vorzugspreis von **199,00 Euro** über den Ticketshop erworben werden. (Bitte verwenden Sie bei der Buchung Ihre persönliche geschäftliche Email-Adresse zur Verifizierung)

Für **andere Messeveranstalter, Nicht-Verbandsmitglieder** liegt die Teilnahmegebühr bei 398,00 Euro.

Für **Teilnehmer anderer Unternehmen und Institutionen** beträgt die Teilnahmegebühr: 690,00 Euro.

Für die **nextGen – Studierende, Personen in Ausbildung, Brancheneinsteiger** (bis 30 Jahre) beträgt die Teilnahmegebühr: 99,00 Euro. (Die Ticketanzahl ist limitiert, Legitimation im Ticketshop erforderlich).

HOTELRESERVIERUNG

Hotelempfehlungen finden Sie online unter https://fama.de/bern_2026/
[Direktlink zur Buchungsseite](#)

(Bitte kontaktieren Sie keine Hotels direkt, da es sich hierbei um separate Zimmerkontingente handelt. Alle Gäste, welche in Bern in einem Hotel übernachten, oder in einer Unterkunft, welche die Beherbergungsabgabe leisten, erhalten Zugang zu einem BernTicket (Ticket für den ÖPNV).

WEITERE INFORMATIONEN

Veranstaltungsort: Bernexpo, Mingerstrasse 6, 3014 Bern, Schweiz
www.bernexpo.ch

ANREISE:

Mehr Informationen zur Anreise zum BERNEXPO Areal unter <https://bernexpo.ch/de/anreise-bern>

Es ist der Eingang A zu benützen.

ANREISE MIT DEM FLUGZEUG

- Flughafen Bern-Belp (8 km): per Auto 15 Minuten, per Bahn 35 Minuten
- Flughafen Basel Mulhouse Freiburg (100 km): per Auto 80 Minuten, per Bahn 90 Minuten
- Flughafen Zürich (130 km): per Auto 90 Minuten, per Bahn 80 Minuten
- Flughafen Genf (160 km): per Auto 2 Stunden, per Bahn 110 Minuten

ANREISE MIT DEN ÖV

- Tram Nr. 9 bis Haltestelle Guisanplatz Expo oder Wankdorf Center
- S-Bahn Nummer S1 / S2 / S3 / S4 / S31 / S44 bis Haltestelle Wankdorf, anschl. Tram Nr. 9 bis Station Wankdorf Center oder Guisanplatz Expo

ANREISE MIT DEM PW

Das BERNEXPO-Areal liegt wenige hundert Meter neben dem Autobahnkreuz Wankdorf (A1, A6 und A12, Beschilderung «BERNEXPO» und «expo».)
Auf dem BERNEXPO-Areal stehen Ihnen je nach Veranstaltung bis zu 2'500 Parkplätze zur Verfügung.

WELCOME-ABEND – SELBSTZAHLER

Welcome Abend Sonntag, 21. Juni, ab 19 Uhr

Altes Tramdepot, Brauerei Restaurant AG, Grosse Muristalden 6, 3006 Bern

Anfahrt: https://altestramdepot.ch/de/Info/Uber_uns/Kontakt

Association-Night

Montag, 22. Juni 2026, ab 19.00 Uhr

Location: Gurten – Park im Grünen, 3084 Wabern,

Rauf aus der Stadt <https://www.gurtenpark.ch/>

Anfahrt/ Anreise: [Anfahrt und Parkmöglichkeiten](#)

Von der Tagungslocation BERNEXPO aus nehmen Sie am besten die S-Bahn Nr. 3/31 Richtung Belp bis zur Station «Wabern» oder das Tram Nr. 9 Richtung Wabern bis Haltestelle «Gurtenbahn».

Die Talstation der Gurtenbahn liegt nur wenige Schritte von den Haltestellen entfernt.

Alternativ führen auch folgende Buslinien zur Talstation des Gurtens: Buslinie 29 (Ortsbus Köniz),

Buslinie 22 (Brünnen-Kleinwabern)

Die Gurtenbahn (Seilbahn) fährt im Viertelstundentakt „Rauf aus der Stadt“.

Mit dem BernTicket können Sie die ÖPNV sowie die Gurtenbahn nutzen. Sollten Sie kein Ticket über Ihre Hotelbuchung erhalten haben, kontaktieren Sie gerne die FAMA-Geschäftsstelle info@fama.de

MEHR LIVE MEHR WOW

EVENTS, DIE MENSCHEN BEWEGEN

**JETZT BERATEN LASSEN & PASSENDE
EVENTFORMATE ENTDECKEN.**

WWW.BERNEXPO.CH

Ob inspirierender Kongress, eindrucksvolle Corporate Show oder wirkungsvoller Mitarbeitererevent: Erfolgreiche Veranstaltungen schaffen Raum für Austausch, stärken Verbindungen und setzen nachhaltige Impulse. Von der grossen Bühne bis zum persönlichen Dialog – wir machen Ihre Botschaft erlebbar.



BERNEXPO

Messe

macht Wirtschaft lebendig

Wenn es um die Messewirtschaft geht: auma.de



AUMA

Verband der deutschen
Messewirtschaft

FAMA-HERBSTTAGUNG

SAVE THE DATE

23. UND 24. NOVEMBER 2026

ulmesse
RAUMVIELFALT FÜR EVENTS

www.ulm-messe.de

Anzeige

**HERZLICHEN DANK FÜR DIE UNTERSTÜTZUNG
ZUR DACH MESSEFACHTAGUNG:**



VERANSTALTER DACH MESSEFACHTAGUNG:



Geschäftsstelle FAMA Fachverband Messen und Ausstellungen e.V.

Johann-Höllfritsch-Straße 20 – 22 · 90530 Wendelstein · Germany · T: +49 9129-90996-490 · F: +49 9129-90996-499
info@fama.de · www.fama.de

